

Walmir Pereira Modotti

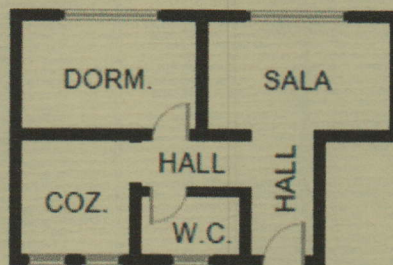
ENGENHEIRO CIVIL
E TÉCNICO EM ELETRÔNICA
CREA 128.880/D

32 anos
Desde 1983

Avaliações e Perícias de Engenharia

CROQUI

RUA BENTO VIANA, Nº 130
COND. EDIFÍCIO CARIMÃ
APTO. Nº 24



Walmir Pereira Modotti

ENGENHEIRO CIVIL
E TÉCNICO EM ELETRÔNICA
CREA 128.880/D

32 anos
Desde 1983

Avaliações e Perícias de Engenharia

FOTO 04

CONDOMÍNIO EDIFÍCIO CARIMÃ



FACHADA.

Walmir Pereira Modotti

ENGENHEIRO CIVIL
E TÉCNICO EM ELETRÔNICA
CREA 128.880/D

32 anos
Desde 1983

256

Avaliações e Perícias de Engenharia

FOTO 05/06

CONDOMÍNIO EDIFÍCIO CARIMÃ



ENTRADA SOCIAL E DE VEÍCULOS,
COM ACESSO PELA RUA BENTO VIANA.