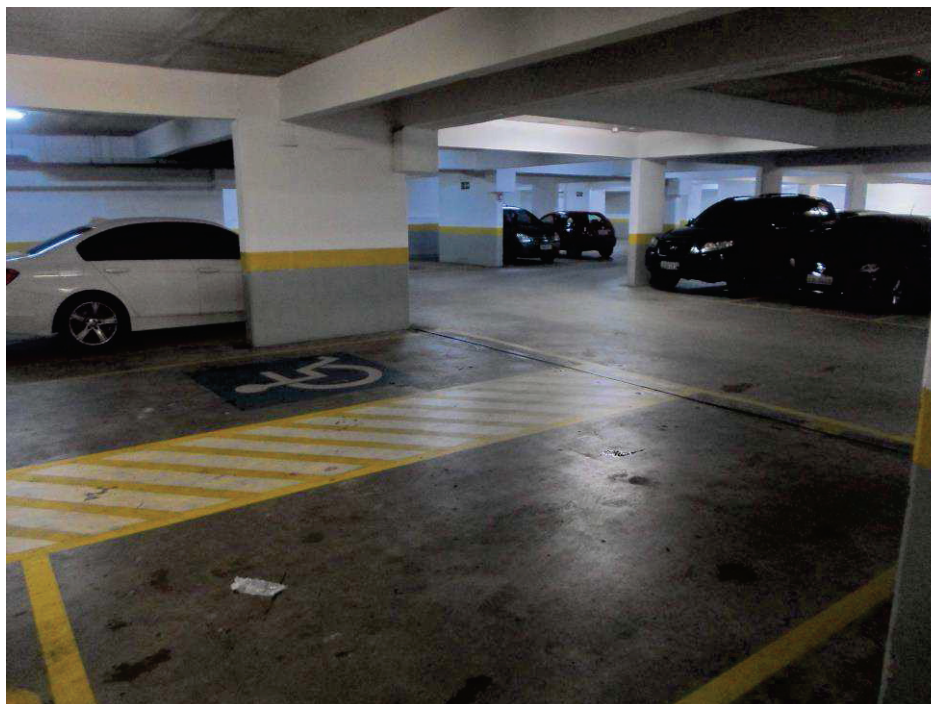


### **Estacionamento**

O Estacionamento apresenta piso cimentado, pintura para demarcação e indicação das vagas, paredes e pilares revestidos com massa única pintada.



Acima e abaixo, tem-se ilustrado o estacionamento, onde observa-se suas características.



### III.2 Descrição da Unidade Habitacional

O imóvel, objeto da lide, trata-se do apartamento № 103, localizado no 10º pavimento da Ala "A" do Condomínio Fusion Home, situado em área urbana, à Rua Doutor Emílio Ribas, № 94, e Rua Campos Mello, № 157, Vila Matias, Santos/SP, que de acordo com o Termo de Penhora, acostado aos autos, às fls. 157/158. possui a seguinte descrição perimétrica:

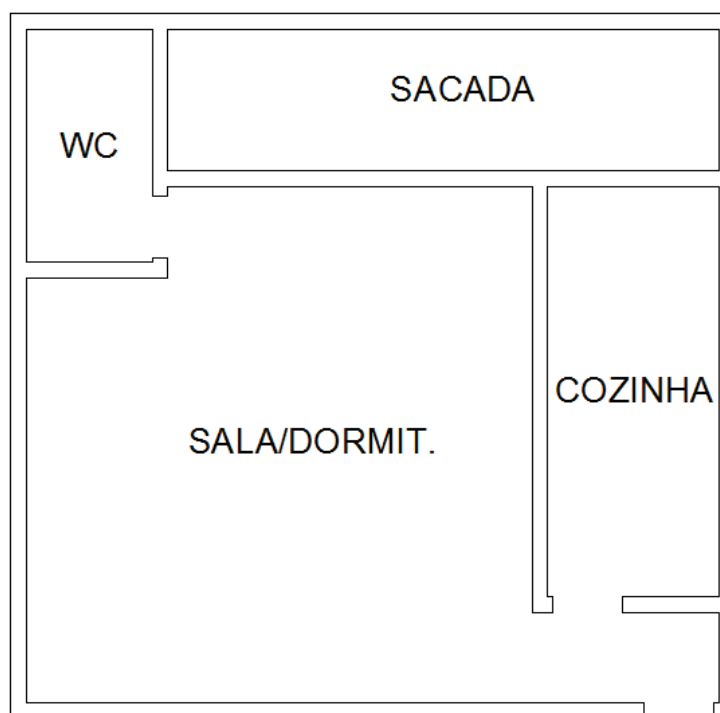
*"(...) APARTAMENTO TIPO Nº 103, ALA "A", LOCALIZADO NO 10º PAVIMENTO, DO "CONDOMÍNIO FUSION HOME", INTEGRANTE DO CONDOMÍNIO FUSION HOME & OFFICE, SITUADO À RUA DR. EMILIO RIBAS, Nº 94 E RUA CAMPOS MELLO, Nº 157 - contém a área privativa de 66,550m<sup>2</sup>, área comum de 52,252m<sup>2</sup>, já incluída a área correspondente a 01 vaga de garagem, localizada na garagem coletiva do condomínio, perfazendo a área total de 118,80m<sup>2</sup>, correspondendo à fração ideal de 0,0024970 no terreno do condomínio; confronta, de quem da Rua Emilio Ribas olha para o edifício: Frente: área de circulação. Direita: apartamentos final "4" - Ala "A" e áreas do condomínio. Esquerda: apartamentos final "2" - Ala "A". Fundos: áreas do condomínio. Corresponde à unidade o direito a uma vaga para guarda, abrigo e estacionamento de 01 veículo adequado à respectiva vaga, na garagem coletiva do*

*condomínio, matriculado sob nº 90.686 no 2º CRI de Santos (...)"*

Assim, a referida unidade habitacional, possui uma área útil de **66,55 m<sup>2</sup> (sessenta e seis metros quadrados e cinquenta e cinco decímetros quadrados)**.

A seguir, tem-se um croqui, demonstrando a localização dos cômodos do imóvel.

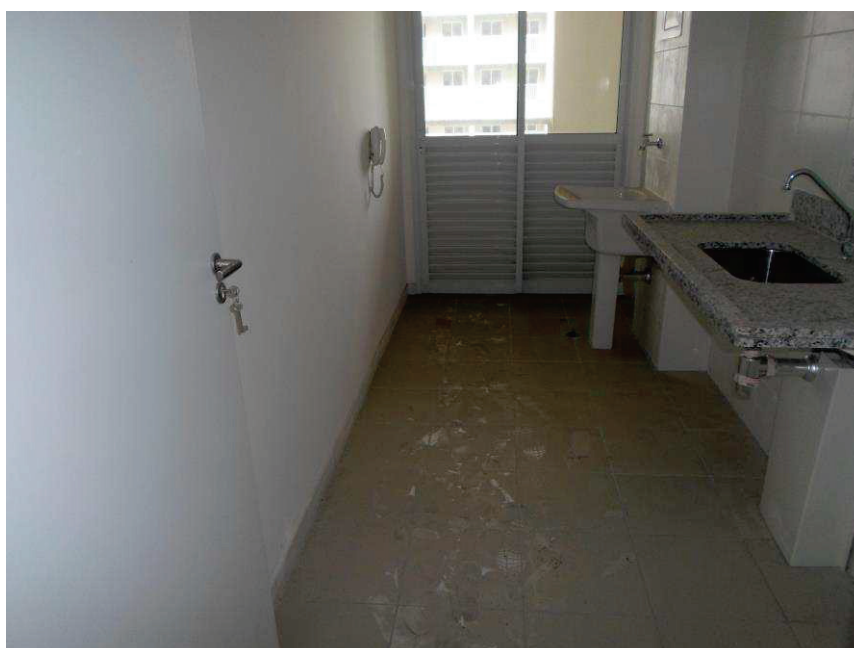
### UNIDADE Nº 103



Acima, temos o croqui que ilustra a disposição interna do apartamento Nº 103.

### Cozinha

A Cozinha apresenta piso e rodapé cerâmicos, uma das paredes com revestimento em azulejo e as demais com pintura sobre massa fina, teto revestido de massa fina pintada, porta principal em madeira e porta de acesso à varanda em vidro e alumínio.



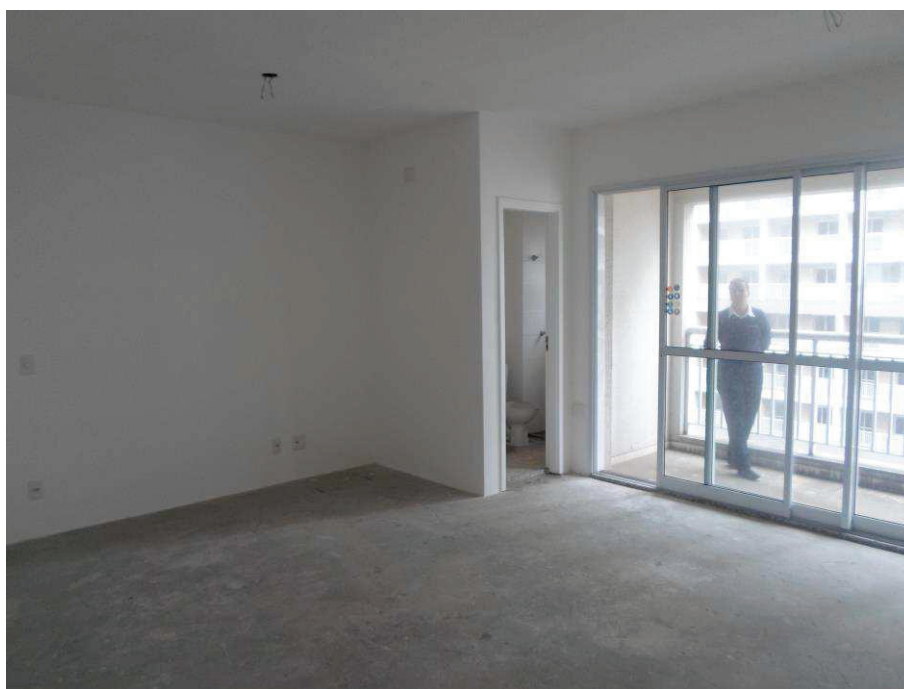
Acima e abaixo, tem-se a Cozinha, onde é possível observar suas dimensões e acabamentos.





### **Sala/Dormitório**

A Sala de Estar possui piso em concreto, pronto para receber outro tipo de revestimento, paredes revestidas com massa fina pintada, teto revestido com massa fina pintada e porta de acesso à varanda em vidro e alumínio.



Acima e abaixo, tem-se a Sala de Estar, onde nota-se suas dimensões e características.



### Sacada

A Sacada possui piso cerâmico, paredes com pintura sobre textura, teto com pintura sobre massa fina e guarda corpo em alumínio.



Acima e abaixo, tem-se a Sacada, onde nota-se suas dimensões e características.

