

20/08/20

Topografia e Georreferenciamento  
Possessórias em Geral e Usucapião  
Patologia Construtiva

Engenheiro Civil  
Avaliação de Imóveis  
Grafotécnica  
Fraude ao Consumo



Acima e abaixo, temos as tomadas do hall de entrada, onde nota-se suas características e dimensões.





368  
2

Topografia e Georreferenciamento  
Possessórias em Geral e Usucapião  
Patologia Construtiva

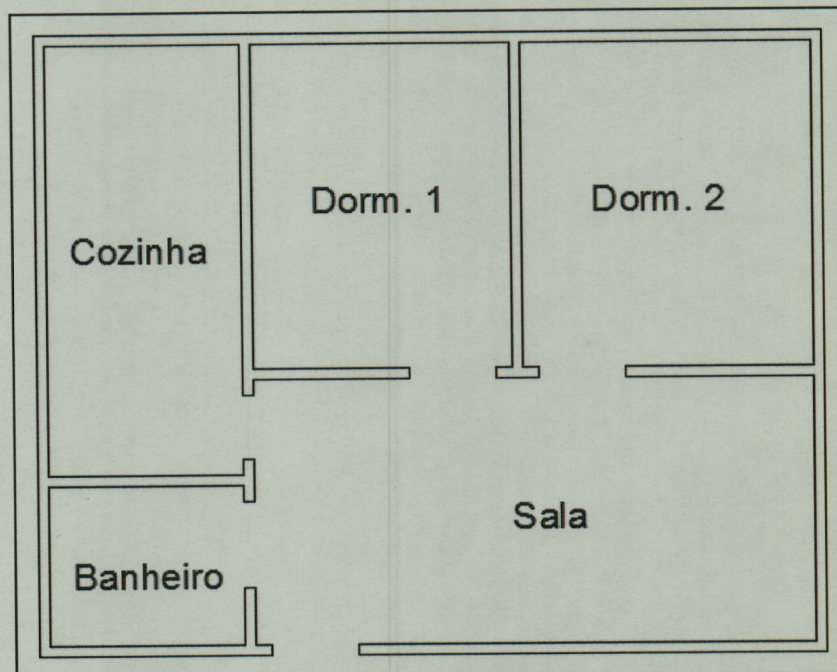
Engenheiro Civil  
Avaliação de Imóveis  
Grafotécnica  
Fraude ao Consumo

### III.1 Descrição da Unidade Habitacional Similar

Assim, quando da vistoria não foi possível adentrar a unidade avalianda, uma vez que a mesma estava fechada, e, de acordo com as informações prestadas pelo síndico, o imóvel estava abandonado, entretanto, foi possível extrair algumas fotografias da unidade avalianda a partir da área externa.

Além disso, foi disponibilizado pelo síndico, uma unidade similar, onde extraiu-se as informações quanto a área privativa, e, de acordo com as metragens coletadas no local, a unidade habitacional possui uma área útil de **42,70 m<sup>2</sup> (quarenta e dois metros quadrados e setenta decímetros quadrados)**.

A seguir, tem-se um croqui, demonstrando a localização dos cômodos do imóvel.



Acima, temos o croqui que ilustra a disposição interna da unidade habitacional.