

Sala de Estar

A Sala de Estar apresenta piso e rodapé em material cerâmico, teto pintado sobre massa fina, molduras internas de gesso e paredes com pinturas do tipo grafiato.



Acima e abaixo, tem-se a Sala de Estar, onde observam-se suas dimensões e acabamentos.



Engenheiro Civil e Grafotécnico

Topografia e Georreferenciamento

Avaliação de Imóveis

Possessórias em Geral e Usucapião

Grafotécnica

Patologia Construtiva

Fraude ao Consumo

Banheiro

O Banheiro apresenta piso e paredes revestidos de material cerâmico, teto pintado sobre massa fina, molduras internas de gesso e janela basculante.



Acima e abaixo, tem-se o banheiro, onde observam-se suas dimensões e acabamentos.



Engenheiro Civil e Grafotécnico

Topografia e Georreferenciamento

Avaliação de Imóveis

Possessórias em Geral e Usucapião

Grafotécnica

Patologia Construtiva

Fraude ao Consumo

Cozinha

A Cozinha apresenta piso e paredes revestidos de material cerâmico, teto pintado sobre massa fina e molduras interna de gesso.

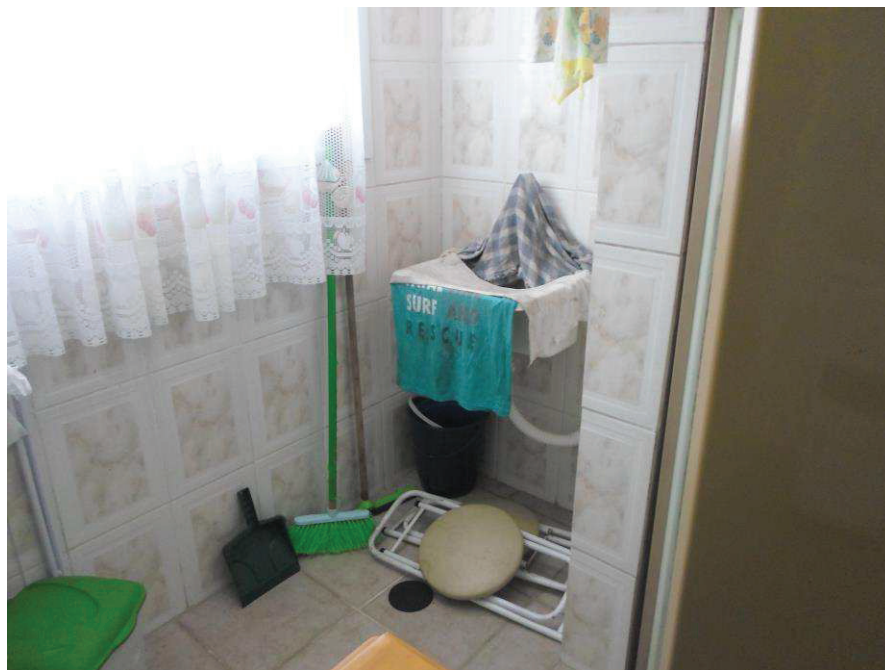


Acima e abaixo, tem-se a Cozinha, onde observam-se suas dimensões e acabamentos.



Área de Serviço

A Área de Serviço apresenta piso e paredes revestidos de material cerâmico, teto pintado sobre massa fina e molduras interna de gesso.



Acima e abaixo, tem-se a Sacada, onde observam-se suas dimensões e acabamentos.

