

Acima e abaixo, tem-se ilustrada a garagem do edifício, onde observa-se suas características.



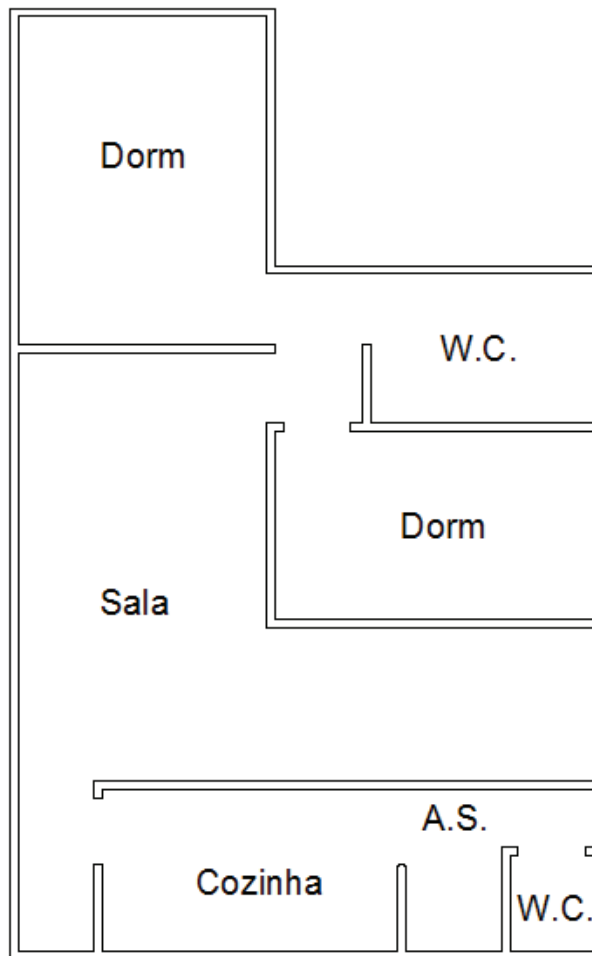
III.2 Descrição da Unidade Habitacional

O imóvel, objeto da lide, trata-se do apartamento № 01, localizado no pavimento térreo do Edifício Manoel José Magalhães, situado em área urbana, à Avenida Senador Pinheiro Machado, № 535, Vila Belmiro, Santos/SP, a qual de acordo com a Matrícula, acostada aos autos, às fls. 100/101, possui a seguinte descrição perimétrica:

“(...) o apartamento, sob o nº 01, contendo: vestíbulo, living, dois quartos, banheiro e cozinha, terraço de serviço e WC de empregada, localizado no andar térreo, do edifício Manoel José Magalhães, à Avenida Senador Pinheiro Machado nº 535, no perímetro urbano desta Comarca, tendo a área construída de 84,20 m², pertencendo-lhe a parte ideal correspondente a 4200/60600 avos, ou seja, 42,00 m² do todo, confrontando: pela frente com a área comum que faz frente para a mencionada avenida; do lado direito, parte com a área comum que faz divisa com o prédio nº 539 e parte com o depósito de autos; do lado esquerdo com o hall de escadaria e no fundos com o apartamento nº 02. (...)”

Assim, a referida unidade habitacional, possui uma área útil de **84,20 m² (oitenta e quatro metros quadrados e vinte decímetros quadrados)**.

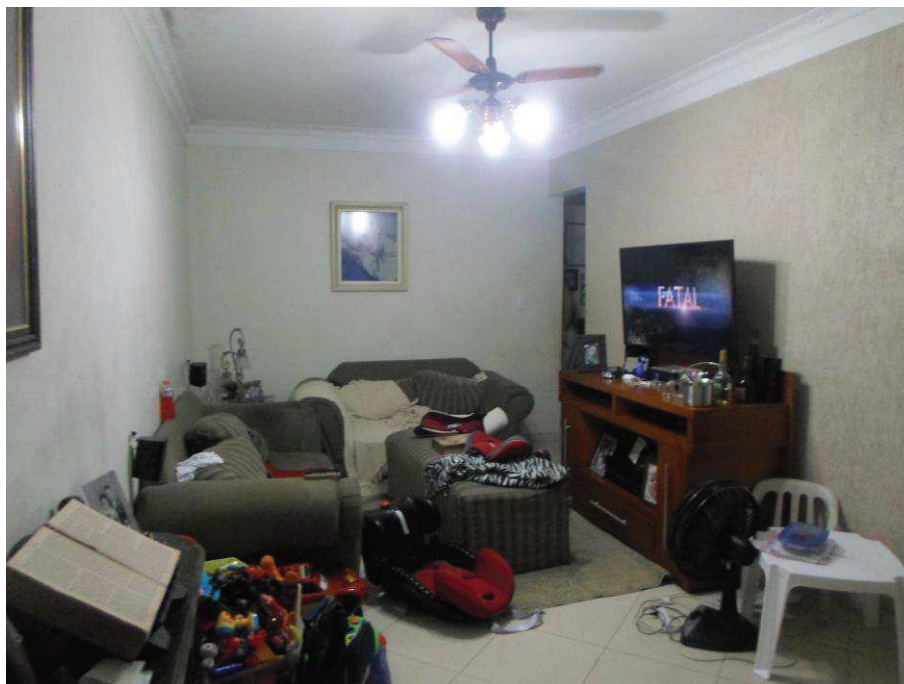
A seguir, tem-se um croqui, demonstrando a localização dos cômodos do imóvel.



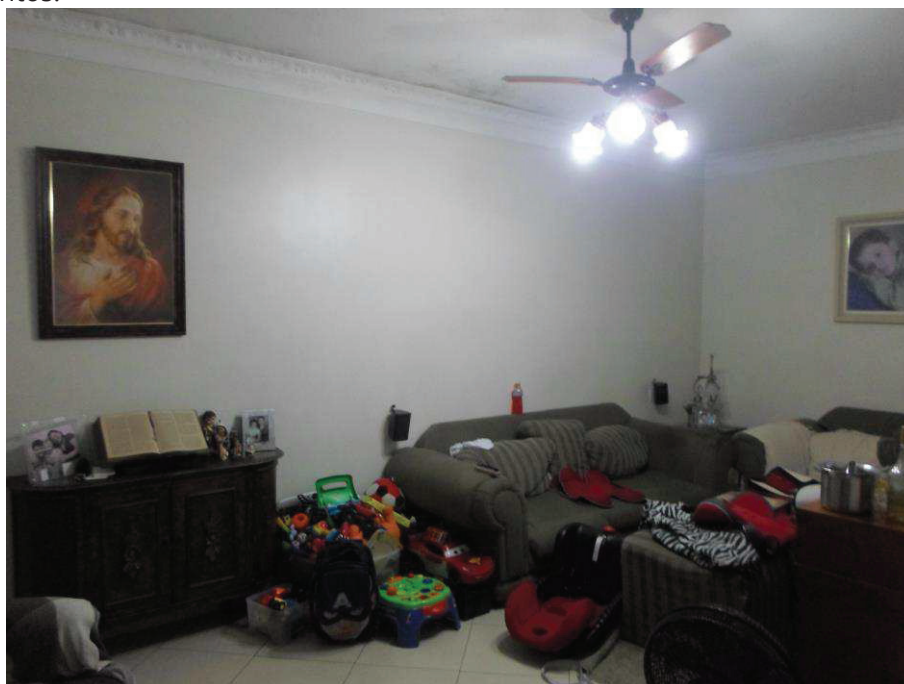
Acima, temos o croqui que ilustra a disposição interna do apartamento Nº 01.

Sala de Estar

A sala de estar apresenta piso cerâmico, paredes revestidas com massa fina pintada, teto com acabamento em gesso e porta de madeira.



Acima e abaixo, tem-se a sala de estar, onde é possível observar suas dimensões e acabamentos.





Acima e abaixo, tem-se a sala de estar, onde é possível observar suas dimensões e acabamentos.

